

# 2020~2021 WINTER COURSE

今こそWIN-WIN

冬期講習案内

冬期講習期間  
12月26日  
~30日  
&  
各教室の定める  
日程

## CONTENTS

- P 1 小学生コース紹介 P 2 中学受験カレンダー  
P 3~小学生冬期案内 P 9 高校受験コース紹介  
P 10 内申Q&A P 11 高校受験カレンダー  
P 12~中学部冬期案内 P 15 大学受験カレンダー  
P 16~私国立公立一貫校中学生コース/高校生/既卒冬期案内  
P 19 個別学習ルーム  
P 20~受験直前!最後のレベルアップ!

**茗溪塾**  
MEIKEI JUKU

大山教室(板橋区)日程版

# 小学生コース紹介

## ○小1・2わくわくワークルーム

次の学年に向けて、重要単元の総復習を行います。自分で学習に取り組めるので、楽しく自分のペースで演習できます。



## ○ピラミッド&TTCコース

小テスト→問題演習→家庭学習（個別課題）の流れで、小テストで先生が生徒1人1人の課題を発見、問題演習は自分で取り組むアクティブラーニング、豊富な家庭学習で理解を深めます。コーチングノートは自分の理解度を自分で認識し、宿題をいつやるか書かせることで、時間管理の意識を持たせます。



## ○中学受験四谷大塚コース

6年生は実戦的なテストで本番を想定したトレーニングを行います。1点にこだわる、緊張感のある雰囲気での演習に取り組めます。最後の総復習のチャンスです。ここでの1つの理解が大きな伸びに繋がります。小3・4・5は各学年の重要単元を演習中心で行います。次の学年のスタートを控えたこの時期に、分からなかった単元を理解しておくことは非常に重要です。コーチングノートを活用して、自分の理解度を確認しながら進めていくことができます。



## ○公立一貫校受検コース

6年生は適性検査本番を見据えたトレーニングを行います。1つ1つの問題を確実に理解していくことが大きな伸びを作ります。作文も添削→書き直しを繰り返すことで、ベストの文章に仕上げていきます。5年生は本格的に適性検査の問題に取り組みながら、重要単元を復習することと、作文力を上げることが目標です。



# 中学受験カレンダー

## 11月～12月学習の注意点

小学6年生は、この時期は総合的な問題に慣れていく必要があります。模擬試験や過去問演習が重要です。そこで見つかった弱点を補強していくことで力をつけていきましょう。

今まで使っていたテキストをもう一度読んで問題をやり直すのも非常に有効です。

国語は国語実戦で入試の問題文に数多く触れ、慣れを作りましょう。

小4・5は先につながる重要な単元が出てきています。単元の基本をしっかり押さえることが大切です。

## 直前期学習の注意点

どうしても不得意に目が行きますが、ここまでくると不得意学習だけでは意欲をそぐ結果になります。むしろ、得意を伸ばす学習が有効です。また、今まで解いた過去問のできなかった問題を解き直すことでレベルアップが可能です。これができるようになると必ず合格に近づきます。KY（こだわってやり直し）がここからのキーワードになります。この時期になると生活リズムを崩す生徒がいます。今までの生活リズムを維持しながら受験に臨むのが基本です。

## 11月

11/3（火・祝）全国統一小学生テスト

11/7～22（各教室の日程をご確認ください。）

ワンコイン理科実験

小3対象「図で解く文章題講座」

小4対象「つるかめ算マスター講座」

全国統一小学生テスト見直し指導

## 12月

12/1 千葉県第1志望入試

12/5・6 中学受験コース 2021年度に向けた説明会

12/5 千葉県立中学入試

12/13 小6対象「市川模試」

12/20 小6受験「直前対策模試」

小6一貫「直前対策模試」

冬期講習スタート 12/26～

12/31, 1/2, 1/3 正月特訓

## 1月

1/10 埼玉県入試開始

1/16・17 中学受験コース新学期説明会

1/20 千葉県中学入試開始

1/23・24 第3回実用英語技能検定

1/30 第3回日本漢字能力検定

## 2月

2/1 東京都・神奈川県入試開始

2/5 中学受験コース新学期開講

2/13 第3回数学検定

2/20・21 中学入試報告会

公立一貫校受検報告会&体験会

## 小学生冬期講習案内

### 小1・2わくわくワークルーム

楽しく思考力を伸ばす冬！

#### 冬期の学習内容(小1)

教科	目標	内容
国語	登場人物と出来事をとらえよう！	物語文・説明文の読解・漢字練習
算数	数の基礎・図形の基礎を学ぶ！	数の仕組み・図形の基礎・計算練習
英語	楽しく耳と口を鍛えよう！	初心者・英検5級・英検4級のレベル別

#### 冬期の学習内容(小2)

教科	目標	内容
国語	文章読解の基礎づくり	物語文・説明文の読解・漢字練習
算数	小2の重要単元の総復習&計算特訓	九九の完全マスター・計算と図形の基礎
英語	楽しく耳と口を鍛えよう！	初心者・英検5級・英検4級のレベル別

#### 受講料(税込)

国算 8,800円(90分×4日間)

英国算 13,200円(135分×4日間)

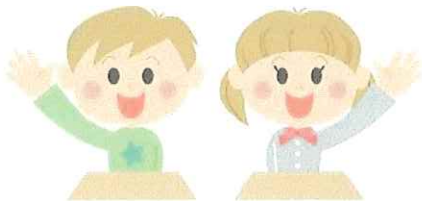
#### 教材費

国算合本 550円(税込)

国算英 1,000円(税込)

※学童型めいけいキッズは異なります

12月～1月		小1・2わくわくワークルーム					
月	火	水	木	金	土	日	
21	22	23	24	25	26	27	
			通常授業終了		冬期①	冬期②	
			休業				
28	29	30	31	1	2	3	
冬期③	冬期④						
			休業	休業	休業	休業	
4	5	6	7	8	9	10	
			通常授業開始				
		休業					



## 小学生冬期講習案内

### 小3・4ピラミッド&TTCコース

様々な進路に向けて飛躍をつくる冬！

冬期の学習内容(小3)

教科	目標	内容
国語	場面心情を捉え、読解のやり方を学ぶ	物語文・説明文の読解・漢字・ことばのきまり
算数	小3の重要単元の総復習	かけ算・わり算・小数・分数・平面図形
英語	楽しく聞きたり、楽しく発音！	初心者・英検5級・英検4級のレベル別

冬期の学習内容(小4)

教科	目標	内容
国語	場面心情を捉え、読解のやり方を学ぶ	物語文・説明文の読解・漢字・ことばのきまり
算数	小4の重要単元の総復習	かけ算・わり算・小数・分数・面積・角度
英語	楽しく聞きたり、楽しく発音！	初心者・英検5級・英検4級のレベル別

### 小5・6ピラミッド&TTCコース

小学校の重要単元をマスターし、中学への飛躍を作る！

冬期の学習内容(小5)

教科	目標	内容
国語	文章ごとの読解のやり方を学ぶ	物語・説明・随筆の読解・漢字・ことばのきまり
算数	小5の重要単元の総復習	倍数と約数・分数のたし算・ひき算・面積・比例
英語	楽しく聞きたり、楽しく発音！	初心者・英検5級・英検4級のレベル別

冬期の学習内容(小6)

教科	目標	内容
国語	文章ごとの読解のやり方を学ぶ	物語・説明・随筆の読解・漢字・ことばのきまり
算数	小6の重要単元の総復習	分数の四則計算・比・拡大図と縮図
英語	楽しく聞きたり、楽しく発音！	初心者・英検5級・英検4級のレベル別

受講料 1教科につき 5,500円(税込)

1教科 45分×5日間

教材費 小3…1教科 550円(税込)

小4～6…算国 660円(税込)

小3・4…英語 550円(税込)

小5・6…英語 660円(税込)

時間 英語 8:30～9:15

算または国 9:20～10:05

算または国 10:10～10:55

12月～1月		小3～6ピラミッド					
月	火	水	木	金	土	日	
21	22	23	24	25	26	27	
			通常授業終了		冬期①	冬期②	
				休業			
28	29	30	31	1	2	3	
冬期③	冬期④	冬期⑤					
			休業	休業	休業	休業	
4	5	6	7	8	9	10	
		休業	通常授業開始				

## 小学生冬期講習案内

### 四谷大塚中学受験コース 小3

本格的な受験勉強のスタートへ、基礎固めと思考力のアップを狙う冬！

冬期の学習内容

教科	目標	内容
国語	ことばの知識の獲得と文章読解の方法を学ぶ。	説明文・物語文・詩の読解 漢字・ことばのきまり・ことわざ・慣用句
算数	規則性の発見、図形の基礎の理解 数のしくみを学ぶ。	規則性・平面図形・立体図形・数のしくみ

受講料 15,400円(税込)  
教材費 1,650円(税込)  
5日間 10:10~12:35

12月~1月		小3受験					
月	火	水	木	金	土	日	
21	22	23	24	25	26	27	
	通常授業			休業	冬期①	冬期②	
28	29	30	31	1	2	3	
冬期③	冬期④	冬期⑤	休業	休業	休業	休業	
4	5	6	7	8	9	10	
	授業なし	休業					

### 四谷大塚中学受験コース 小4

小4の重要単元を総復習！苦手を克服し、力をつけよう！

冬期の学習内容

教科	目標	内容
国語	言葉の知識の獲得 物語文・説明文の読解の方法を実践	物語文、説明文、詩、漢字練習は毎日
算数	受験勉強の鍵となる、分数・割合・速さ・規則性・図形問題の学習	約数と倍数、分数、割合、速さ等
理科	4分野の基礎事項の確認と定着	こん虫・光と磁石・水と空気・春のころ
社会	地方ごとの特徴を理解し、地理的な感覚を身につける！	ふるさとじまん・田畑や牧場でつくられるもの これからの農業は？

受講料 28,600円(税込)  
教材費 2,400円(税込)  
5日間 13:00~17:05

12月~1月		小4受験					
月	火	水	木	金	土	日	
21	22	23	24	25	26	27	
		通常授業		休業	冬期①	冬期②	
28	29	30	31	1	2	3	
冬期③	冬期④	冬期⑤	休業	休業	休業	休業	
4	5	6	7	8	9	10	
		休業		通常授業			

## 小学生冬期講習案内

# 四谷大塚中学受験コース 小5

受験勉強の基礎固めと思考力アップを狙おう！

冬期の学習内容

教科	目標	内容
国語	文章ごとの読解の方法を習得。知識の獲得。	説明文・物語文・随筆文の読解 漢字・ことばのきまり
算数	比で解く文章題や図形問題を中心に、重要単元を総復習。	割合と比・速さと比・図形と比・数と規則
理科	物理・化学・生物・地学各分野の重要事項の復習。	水溶液の濃さ・物の運動・大地の変化 電気のはたらき
社会	歴史の総復習と1月の予習が中心。	原始から近代までの政治と外交

### (必修4科)

冬期A・B 12/22 +12/24

16:50~21:30

冬期①~⑥ 12/26~30 +1/4

13:00~17:05

受講料 46,200円(税込)

教材費 2,200円(税込)

(選択・学習指導ルーム)

時間 17:10~18:45

※冬期①~⑥にて実施

受講料 6,600円(税込)

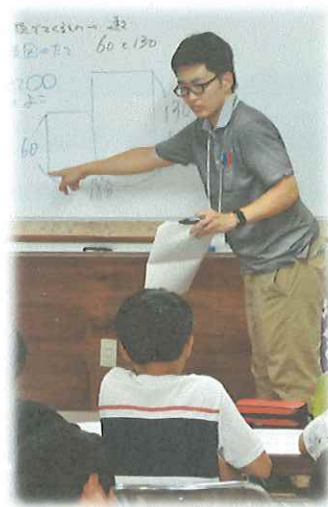
(選択・算数応用 or 基本)

時間 11:00~12:35

※冬期①~⑥にて実施

受講料 9,900円(税込)

12月~1月		小5受験					
月	火	水	木	金	土	日	
21	22	23	24	25	26	27	
	冬期A		冬期B		冬期①	冬期②	
			通常授業終了	休業			
28	29	30	31	1	2	3	
	冬期③	冬期④	冬期⑤				
			休業	休業	休業	休業	
4	5	6	7	8	9	10	
	冬期⑥	通常授業	通常授業	通常授業			
		休業					



## 小学生冬期講習案内

# 四谷大塚中学受験コース 小6

### 入試直前！実戦力をつける冬！

冬期の学習内容

教科	目標	内容
国語	本番を想定した実戦演習と知識の最終確認	物語文・説明文・随筆文・詩・短歌・俳句・知識
算数	入試の基礎のチェックとレベル別実戦演習	割合と比・速さ・数の性質・規則性・場合の数 平面図形・立体図形
理科	全分野をこの冬で再度やり直し	物理分野・化学分野・生物分野・地学分野
社会	各分野の知識の総整理とレベル別演習	地理・歴史・公民・時事問題・総合問題

(必修4科+過去問)

冬期 A~D

12/21、12/24、1/7、1/8  
16:50~21:30

冬期①~⑥

12/26~30 +1/4  
8:30~17:05

受講料 61,600円(税込)

教材費 6,200円(税込)

(選択・学習指導ルーム)

時間 17:10~18:45

※冬期①~⑥にて実施

受講料 6,600円(税込)

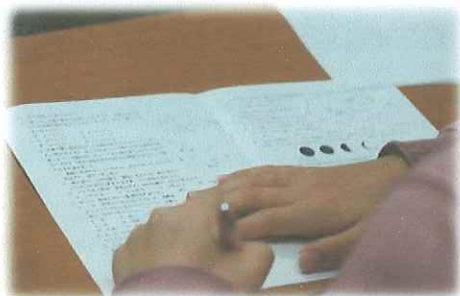
正月特訓 12/31・1/2・3

3日間 9:00~17:00

受講料 26,400円(内部生)

39,600円(外部生)

12月~1月			小6受験				
月	火	水	木	金	土	日	
21	22	23	24	25	26	27	
冬期A			冬期B		冬期①	冬期②	
			通常授業終了	休業			
28	29	30	31	1	2	3	
冬期③	冬期④	冬期⑤	正月特訓①		正月特訓②	正月特訓③	
			休業	休業	休業	休業	
4	5	6	7	8	9	10	
冬期⑥			冬期C	冬期D			
		休業					





## 小学生冬期講習案内

### 公立一貫校受検コース 小5

小5の重要単元を総復習！適性検査問題への橋渡し

冬期の学習内容

教科	目標	内容
文系	意見文の作成練習。文章を読み取る訓練。 社会に興味を持つ。	物語文・説明文・随筆文の読解 言葉の知識の獲得
理系	割合・速さなどの学年の重要単元の復習。	小数の計算・平均・単位当たりの量・割合 平面図形

(必修)

5日間 13:00~16:15  
受講料 23,100円(税込)  
教材費 1,540円(税込)

12月~1月					小5貫		
月	火	水	木	金	土	日	
21	22	23	24	25	26	27	
	通常授業		通常授業		冬期①	冬期②	
				休業			
28	29	30	31	1	2	3	
冬期③	冬期④	冬期⑤					
			休業	休業	休業	休業	
4	5	6	7	8	9	10	
	授業なし		通常授業				
		休業					

### 公立一貫校受検コース 小6

得点力をつける冬！不得意克服のラストチャンス！

冬期の学習内容

教科	目標	内容
文系	資料読み取り問題・作文の完成	テーマ別の資料読み取り・作文
理系	理系分野の解き方を完成させる冬	算数系・理科系の分野ごとの入試問題演習

(必修)

冬期 A~D

12/22、12/24、1/5、1/7  
16:50~18:45

冬期①~⑥

12/26~30、1/4 8:30~14:35

受講料 46,200円(税込)

教材費 2,200円(税込)

正月特訓 12/31・1/2・3

3日間 9:00~17:00

受講料 26,400円

12月~1月					小6公立一貫		
月	火	水	木	金	土	日	
21	22	23	24	25	26	27	
	冬期A		冬期B		冬期①	冬期②	
			通常授業終了	休業			
28	29	30	31	1	2	3	
冬期③	冬期④	冬期⑤	正月特訓①		正月特訓②	正月特訓③	
			休業	休業	休業	休業	
4	5	6	7	8	9	10	
冬期⑥	冬期C		冬期D		通常授業		
		休業					

## 高校受験（公立中学生）コース紹介

コース	目標
中1 進学選抜	国英数理社5教科の総復習と自分で考え自分で解く中で弱点補強→遡っての弱点克服、レベルに合わせて演習を組みます。今年ほど <b>学校の授業が本格化した2学期の内容が重要な年はありません。</b> 今のうちに基礎を徹底して、良い学習習慣を確立しましょう。
中1 特進	学校の先取り授業で、本格的に特進の勉強に入ってきています。特進クラスという <b>レベルを上げていく勉強の方法として「その日学習」</b> があります。しっかり考えて解くことと、難しいものを「理解」までつなぎます。解くレベルを一步進め、入試レベルに近づけるのが目標です。
中2 進学選抜	受験を意識するかどうかで意欲が違ってきます。目標を持つての努力が成功を作ります。受験を少し本気で考えることが、冬期講習の課題です。中3になる前に、部活も含めた学習習慣を獲得することが目標。 <b>次年度になってからではなく、早めの意識準備が受験成功の鍵です。</b>
中2 特進	学習内容はまさに受験に直結する単元ばかりです。最上位を目指す場合、可否の明暗を分けるのが受験勉強のスタート時期です。遅くなれば、その分合格が遠のきます。夏期にスタートできなかった生徒は冬期がタイムリミットと考えよう。目標に合わせて見直す時期です。 <b>オープンルームなどの自習空間の活用もこの時期には確立させよう。</b>
中3 進学選抜	いよいよ受験直前のラストスパートです。学習内容は中学内容の総まとめとなり最後の復習のチャンスでもあります。弱点克服とともに得意をさらに磨くことも追求しましょう。 <b>過去問演習のKY（こだわってやり直し）</b> で今までわからなかったところをはっきりわかる！ことで合格答案作成を目指します。
中3 特進	最後までレベルを上げていく勉強が必要です。冬期講習では、 <b>入試問題を中心とした答案作成演習を含め「得点力」を高める訓練</b> をしていきます。それまでの模試のやり直しや授業内で理解不十分なものに対して、KYを続けることも大切です。過去問をはじめとにかく解くこと、そして解き直しや知識の整理が合格につながります。1月の入試直前のこの時期、集団授業のメリットである切磋琢磨もピークを迎えます。

# 内申 Q&A

Q：内申ってそもそも何？

A：内申とは、通知表に書かれている各科目の5段階評価の数字のことで、定期試験の結果や提出物・態度姿勢で決まります。内申書とは調査書のことで、中学校での成績（学習の記録）・諸活動の成果（一部の高校で数値化）が書かれていて、ほとんどの高校は「学習の記録」によって合否を判断します。

Q：内申はどうやって決まっているの？

A：主に学校の定期テストの結果で決まります。大まかに、90点以上が5、80点以上が4、50点以上で3、30点以上で2、それ以下で1となりますが、そこに提出物の期限や出来、学校での学習態度などが加味されて決まります。

Q：内申は高校受験にどう関係するの？

A：各都道府県によって計算方法が異なりますが、公立の高校では内申を得点化して、当日の入試得点と合算して合否を出します。また私立高校での単願推薦、併願推薦、併願優遇でも学校ごとに内申点の基準が決められており、それをクリアしているかどうかで、受験できるかどうか、または合格できるかどうかが決まります。

Q：いつの時期の内申点が関係するの？

A：各都道府県により異なります。中1の1学期から中3の2学期まで関係する地域もあれば、中3の内申だけが関係する地域もあります。ただし、共通して言えるのは、中3だけ努力してもなかなか内申は上がりません。それは、受験学年になれば周りの友達も頑張るので、自分が頑張ったとしても相対的に見て努力しているとみられないことや、中1から担当している先生の場合、この子はこういう子という主観が強くなってしまっ、多少の変化では評価してもらえないことがあるなどが理由として挙げられます。中1の最初から、定期試験の点をとって、授業態度も認めてもらえることが重要です。

## 内申の4つの観点

- ① 「関心・意欲・態度」忘れ物、発言、提出物など授業態度が前向きであるか？
- ② 「知識・理解」丸暗記するだけでなく、正しく理解できているか？
- ③ 「技能」学んだことを適切な場面で正しく使えているか？
- ④ 「思考・判断・表現」学んだことを自らの知識としてアウトプットできているか？

A：十分にできている B：おおむねできている C：努力を要する 3段階評価  
各項目がAに近いほど5の評定に近くなる

小テストでもこの観点評価のために行うことがある。

定期テスト後には先生方が採点方法を統一するため、答案を持ち寄って会議することもある。  
先生一人の恣意のみではないことも知っておこう。

受験のパターンを決めるのに内申点は大きな影響があります。自分のタイプに合わせて受験校を決めよう！



## 高校受験カレンダー

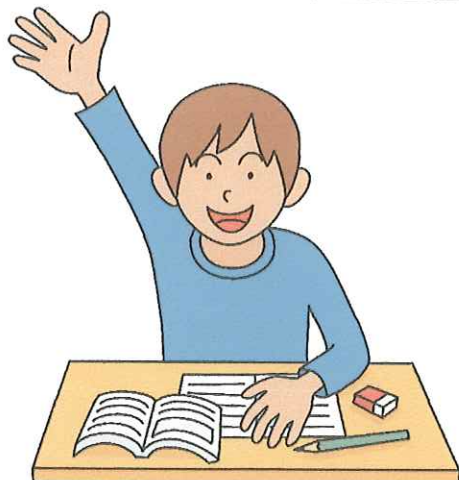
### 11月～12月学習の注意点

11月は何といっても中3にとっては最後の定期試験があります。内申が決定する試験ですので、最優先で取り組みましょう。また、模擬試験を受けて見つけた苦手単元を克服する時期です。定期試験のように範囲テストではないので、意外に点数が取れない教科や単元が出てきます。演習量を増やして1つ1つ克服していきましょう！また、過去問も解きながら入試レベルにアップさせていく時期です。学校の最終進路決定の面談もこの時期です。私立単願や併願はこの面談で決定します。

### 直前期学習の注意点

直前期は弱点克服と並行して過去問を中心に学習を進めましょう！過去問はきちんと時間を計って解き、やり直しをします。解説を読んでもわからない問題は先生に質問して解決して下さい。

英語は暗記チェックノートの作成を忘れずにやること。数学はとにかくやり直し！国語もやるたびに語いを増やしていきましょう。理科・社会は直前でもまだまだ得点が伸ばせる教科です。必要な知識を獲得し、つながりを重視して学習していきましょう！



### 11月

- 11/1 全国統一中学生テスト
- 11月 定期試験対策講座
- 11/8・15 英検二次試験
- 11/29 中3全校合同特訓  
特進選抜テスト

### 12月

- 小6～中2 保護者対象  
高校受験コース新学期説明会
- 12/19 中3「直前対策模試」
- 冬期講習スタート  
12/26～  
12/31, 1/2, 1/3 中3正月特訓

### 1月

- 1/17～ 千葉県私立高校入試開始
- 1/22～ 東京私立推薦 埼玉私立入試
- 1/23・24 第3回実用英語技能検定
- 1/26・27 都立推薦試験
- 1/30 第3回日本漢字能力検定

### 2月～3月

- 2/7 小6～中2 特進選抜テスト
- 2/10 東京都私立高校入試開始
- 2/13 第3回数学検定
- 2/21 東京都立高校一般入試
- 2/24・25 千葉県立高校入試
- 2/26 埼玉県立高校入試

## 高校受験冬期講習案内

### 中1 進学選抜コース

#### 連続学習で完全マスター

中1重要単元を完全に理解しきるチャンスです。英語は体系的に文法指導を行い、英語自体の基礎理解を徹底。数学は方程式から関数と幾何の基礎。国語は読解のポイント学習、理社は2学期までの総復習。

<冬期A> 12/23

19:15~21:30 45分×3コマ×1日

<冬期①~⑥> 12/26~30、1/4

18:30~21:30 45分×4コマ×6日

<進研テスト>1/7

17:30~21:30

受講料 27,500円(税込)

教材費 2,200円(税込)

5科必修 進研テスト代込み

### 中1 特進コース

<冬期A> 12/23

19:15~21:30 45分×3コマ×1日

<冬期①~⑥> 12/26~30、1/4

18:30~21:30 45分×4コマ×6日

<進研テスト>1/7

17:30~21:30

受講料 27,500円(税込)

平常テキスト使用

教材費 1,500円(税込)

5科必修 進研テスト代込み

#### 特進コースとしての学習リズム

「その日学習」を含めた特進の学習ペースを作りあげていく時期になります。部活を含む諸活動の中にハイレベルを組み込んでいくこと。第2次反抗期の真っ只中といわれる時期だけに、この峠を越す意義は大きいと思います。お正月を挟む冬期だからこそ次の年への飛躍をかけて学習に取り組みましょう。

12月~1月		中1進選・特進					
月	火	水	木	金	土	日	
21	22	23	24	25	26	27	
		冬期A			冬期①	冬期②	
			通常授業終了	休業			
28	29	30	31	1	2	3	
冬期③	冬期④	冬期⑤					
			休業	休業	休業	休業	
4	5	6	7	8	9	10	
冬期⑥			進研テスト	通常授業			
		休業					

## 中2 進学選抜コース

やるべきことをやる！

中だるみといわれる中2ももう終わり、  
いよいよ受験学年を迎える年の変わり目の  
講習です。飛躍をかけて、やりきろう！

<冬期①～⑥> 12/26～30、1/4  
18:30～21:30 45分×4コマ×6日

<冬期A> 1/5

19:15～21:30 45分×3コマ×1日

<進研テスト>1/7

17:30～21:30

受講料 27,500円(税込)

教材費 2,200円(税込)

5科必修 進研テスト代込み

## 中2 特進コース

<冬期①～⑥> 12/26～30、1/4

18:30～21:30 45分×4コマ×6日

<冬期A> 1/5

19:15～21:30 45分×3コマ×1日

<進研テスト>1/7

17:30～21:30

受講料 27,500円(税込)

平常テキスト使用

教材費 1,500円(税込)

5科必修 進研テスト代込み

受験への意識固まる！

中3が受験本番を迎え真剣さにも拍車がかかる時期。

次は自分たちが、受験生になります。ここで意志を固めましょう。特進クラスなら目標をしっかり決めて、受験へのスタートを切りましょう。

12月～1月		中2 進選・特進					
月	火	水	木	金	土	日	
21	22	23	24	25	26	27	
			通常授業終了	休業	冬期①	冬期②	
28	29	30	31	1	2	3	
冬期③	冬期④	冬期⑤					
			休業	休業	休業	休業	
4	5	6	7	8	9	10	
冬期⑥	冬期A		進研テスト				
		休業					

## 中3

### 進学選抜コース

公立を目指すか、私立を目指すかで、対策内容が異なってきます。大切なのは基礎学力です。志望校に応じた対策を進めながら基礎学力を鍛えていきます。

12月～1月				中3進選・特進			
月	火	水	木	金	土	日	
21	22	23	24	25	26	27	
通常授業	通常授業	通常授業	通常授業		冬期①	冬期②	
			通常授業終了	休業			
28	29	30	31	1	2	3	
冬期③	冬期④	冬期⑤	正月特訓①		正月特訓②	正月特訓③	
			休業	休業	休業	休業	
4	5	6	7	8	9	10	
冬期⑥	冬期A		冬期B		通常授業		
		休業					

#### 教科内容

教科	指導内容
国語	文章読解の完成 知識チェック 作文
英語	長文読解 英作文 文法総復習 出題形式別特訓
数学	数と式 関数 平面図形 立体図形の分野別
理科	4分野の基本事項確認と入試問題演習
社会	地歴公民の知識整理と入試問題演習

中3正月特訓 12/31, 1/2, 1/3  
レベル別志望校別に分かれての演習・テスト・解説。この最後の追い込みで受験生としての覚悟が決まり、受験までの学習意欲につながる。受験生必須の集中学習。

### 特進コース

#### 教科内容

教科	指導内容
国語	入試直前実戦演習
英語	長文読解 英作文 文法総復習 問題形式別特訓
数学	ハイレベル校入試直前対策
理科	都立対策
社会	都立対策

ハイレベル入試は、最後まで気を緩めないことが大切です。

基礎知識を整理し、ハイレベルな問題を解き続け、最後の最後までレベルアップを目指して頑張る時期です。合格へのラストスパート、共にがんばろう！

コース	時間	受講料 (税込)	教材費 (税込)
進学選抜 3科/5科	8:30～17:55	66,000円	3,300円
特進5科	8:30～17:55	66,000円	2,200円
特進3科	8:30～17:55	66,000円	1,100円
過去問&課題消化ルーム	19:00～21:00	7,500円	なし
正月特訓	9:00～17:30 12/31, 1/2, 3	39,600円 ※冬期受講者 26,400円	受講料に含む

※表中の時間は、冬期講習①～⑥についての時間帯です。冬期講習A・Bは19:15～21:30(国数英)を行います

## 大学受験カレンダー

### 《11月》

- 11月 1日(日) 全国統一中学生テスト  
 11月 15日(日) 第2回英検2次試験  
 ・一貫校中学生・高1・高2生  
 定期テスト対策一日勉強会  
 ・大学受験総合型選抜・学校推薦型選抜

### 《12月》

- 12月 26日(土)～30日(水)  
 & 1月 4日(月)～6日(水) 冬期講習  
 12月 31日(木)、1月 2日(土)、3日(日)  
 高3・既卒生対象 正月特訓  
 一貫校中学生・高1・高2生対象  
 正月徹底 TC 講座

### 《1月》

- 1月 16日(土)17日(日) 共通テ取ト  
 1月 23日(土)・24日(日)  
 第3回英検1次試験  
 ・1月末～私立大学一般選抜スタート

### 《2月》

- 1月 25日(月)～2月 5日(金)  
 国公立大学出願  
 2月 25日(木)26日(金)  
 国公立大学 前期試験

## 10月以降の模試の活用

受験生の皆さんは、今後模試の結果が一つの目安・目標になります。積極的に模試を会場受験して、試験慣れすることも大事です。ただ1日勉強に使える貴重な日曜日を使うことにもなります。1つの目安として、記述模試、共通テスト模試を各2回ずつ(学校別判定模試がある方はプラス)の受験がちょうどよいのではないかと思います。

### 記述・共通テスト模試 赤文字はなるべく受験してほしい模試

河合塾	駿台	東進
<b>10月25日(日)</b> 全統記述模試	9月13日(日) 駿台ベネッセ共通テスト模試 9月27日(日) 駿台記述ハイレベル模試	9月20日(日) 記述模試(有名校)
10月11日(日) 第3回共通テスト模試	10月11日(日) 駿台ベネッセ記述模試	11月23日(月) 記述模試(有名校)
<b>11月22日(日)</b> 全統共通テストプレ	11月1日(日) 駿台ベネッセ共通テスト模試 <b>12月13日(日)</b> 共通テストプレ	12月13日(日) 共通テスト模試

### 学校別判定模試

河合塾	駿台	東進
10月10日(日) 東工大・一橋・京大	10月10日(日) 広島大	10月4日(日) 東大本番レベル模試
10月31、11月1日(土日) 東大オープン	10月25日(日) 北大・九州	北大・九大・神戸大
11月1日(日) 阪大・広島大	11月3日(火祝) 阪大・一橋大・東工大	10月11日(日) 京大・広島大・一橋大
11月3日(火祝) 北大・東北大	11月8日(日) 神戸大	東工大
11月13日(日) 早慶オープン	11月14、15日(土、日) 東大実戦	10月10日(日) 東北大・名大・阪大
神戸大・九州大	11月15日(日) 名大	千葉大
	11月22日(日) 東北大・京大	11月1日(日) 医学部テスト
		11月23日(月) 早慶上智理・難関国立
		1月23日、24日(土日) 東大本番レベル模試



# 一貫校中学生コース/高1コース

## ◆ 冬期トレーニング&コーチング講座

この冬期講習にぜひ弱点教科を克服したい、得意教科をさらに伸ばしたい、1月の検定に向けて対策したいなど個別に合わせて用意したプリント教材で学習します。また、冬期課題を進めて終わらせたいという場合もしっかりサポートしていきます。

### 学習内容例

- 映像授業によるリポート学習
- 数学弱点補強
- 英検対策
- 英文法弱点補強
- 英語長文演習
- 国語読解演習
- 理科・社会復習
- 学校課題

#### 授業日程・時間・料金

前期：12/26(土)～12/29(火) 後期：12/30(水)、1/4(月)1/5(火)1/7(木)

時間：19:30～21:15 各105分×4日間で1単位

受講料：1単位 15,400円(税込) 2単位 29,700円(税込)

※冬期中、めいけいオンライン英語を通常料金で受講できます。

### 特別特訓プログラム

#### 正月徹底トレーニング &コーチング講座

<日程>

12/31、1/2、1/3

<時間>

9:00～17:30

<会場>

茗溪塾本八幡教室

<費用>

26,400円(税込)

12月～1月			一貫校中学生 / 高1				
月	火	水	木	金	土	日	
21	22	23	24	25	26	27	
			通常授業終了		冬期(前期)	冬期(前期)	
				休業			
28	29	30	31	1	2	3	
冬期(前期)	冬期(前期)	冬期(後期)					
			休業	休業	休業	休業	
4	5	6	7	8	9	10	
冬期(後期)	冬期(後期)		冬期(後期)				
					通常授業開始		
		休業					

# 高校2年生

## ◆英数共通テスト対策講座

高2生の皆さんは受験まで残り1年。ここから本格的に受験勉強をスタートさせていかななくてはなりません。1月17日の共通テスト同日体験に向けて冬期では共通テスト形式の問題を演習していきます。

英語	共通テスト英語筆記はすべて長文問題で構成されています。図表を用いた説明文、小説・物語文、説明的文章読解について徹底的に演習・解説していきます。
数学	数学ⅡBの出題単元である三関数(三角関数・指数関数・対数関数)、微分積分、数列、ベクトルを単元別演習・解説していきます。

共通テスト同日体験英数国目標%  
(過去のセンター同日体験結果から)

最難関国公立	75%
早稲田・慶應	70%
国公立一般	65%
上智・理科大	60%
MARCH	55%
日東駒専	50%

### 授業日程・時間・料金

数学：12/26(土)～12/29(火)    英語：12/30(水)、1/4(月)、1/5(火)、1/7(木)  
 時間：20:00～21:45                      各105分×4日間で1単位  
 受講料：1単位 15,400円(税込)    2単位 29,700円(税込)

※冬期中、めいけいオンライン英語を通常料金で受講できます。

### 高2生特別特訓プログラム

#### 正月徹底トレーニング & コーチング講座

日程：12/31、1/2、1/3  
 時間：9:00～17:30  
 会場：茗溪塾本八幡教室  
 費用：26,400円(税込)

#### 共通テスト同日体験

日程：1/17(日)  
 時間：13:00～20:00  
 会場：茗溪塾本八幡教室  
 費用：500円(税込)

12月～1月		高2					
月	火	水	木	金	土	日	
21	22	23	24	25	26	27	
			通常授業終了	休業	冬期(前期)	冬期(前期)	
28	29	30	31	1	2	3	
冬期(前期)	冬期(前期)	冬期(後期)					
			休業	休業	休業	休業	
4	5	6	7	8	9	10	
冬期(後期)	冬期(後期)		冬期(後期)				
		休業					

# 高3・既卒生コース

◆私立・国公立一般に向けて実力完成を目指す！

講座名	指導内容等
英語	<p>《私大対策》 問題形式（内容真偽・主題把握・空所補充・パラフレーズ）別に対策をし、得点力を上げていきます。</p> <p>《国立2次+難関私大の記述対策》 難関大で出題される抽象度の高い長文問題を攻略します。その中で、和文英訳、説明問題、要約、パラグラフ整序、自由英作文の解き方を仕上げます。</p>
国語	<p>《私大対策+共通テスト対策》 私大入試問題や意外と難度の高い共通テスト問題の実戦演習。現文のポイントの抑え方、古典知識を装備することをメインに実力アップを図ります。</p> <p>《国立2次+難関私大の記述対策》 国立2次の問題、難関私大の問題を使用して、傍線部問題の答案作成力を完成させる講座。細部の読解にこだわる！</p>
数Ⅲ	<p>入試出題率の高い複素数平面・極限・微分法・積分法について、最新入試問題から厳選した良問で実戦演習&amp;解説をして実力完成を目指します。</p>
数ⅠAⅡB	<p>《数学ⅠA》2次関数、場合の数・確率 《数学ⅡB》数列、微分積分の重要問題を学習します。 ※数ⅠAのみの場合、数ⅡBの代わりに三角比・図形と計量を学習します。</p>
理科・社会	<p>共通テスト対策を行います。必須暗記項目の確認、時短テクニックなど直前対策として効果的です。拠点開催ですので希望者は担当までご相談下さい。</p>

## 授業日程・時間・料金

前期：12/26(土)～12/29(火)

後期：12/30(水)、1/4(月)1/5(火)1/7(木)

時間：各 120分×4日間で1単位

受講料：1講座 19,250円 2講座 37,950円  
3講座 50,600円 4講座 63,250円  
5講座 75,900円 (全て税込)

## 受験生特別特訓プログラム

正月こそ勝負！

正月特訓

日程：12/31、1/2、1/3

時間：9:00～17:30

会場：茗溪塾本八幡教室

費用：33,000円（税込）

※正月特訓のみの受講は39,600円

# 個別学習ルーム



## 個別 1 : 2

学習計画→成績評価→学習記録→家庭学習指導

### 4日間の集中講座

3学期に向けてしっかり理解しておきたい教科や単元を選択して受講します。冬期期間の集中学習が理解を深め、次の成績アップにつながります。

指導内容	期間
○各コースの冬期講習内容	前期
○学校内容の演習や宿題	12/26(土)~29(火)
○前学年までの復習	後期
○不得意教科演習	12/30(水)、1/4(月)
○さまざまなフォロー学習	1/5(火)、1/7(木)
○その他の個別課題	時間帯は ご相談ください。

受講料 (税込)	
1 単位あたり 90分×4日間	
テキスト代・教材費…実費	
小1~小6…	18,150円
小5・小6受験…	19,800円
中1・2 …	18,150円
中3 …	19,800円
高1・2 …	20,350円
高3・既卒…	22,000円

12月~1月		個別					
月	火	水	木	金	土	日	
21	22	23	24	25	26	27	
			通常授業終了	休業	冬期(前期)	冬期(前期)	
28	29	30	31	1	2	3	
冬期(前期)	冬期(前期)	冬期(後期)	休業	休業	休業	休業	
4	5	6	7	8	9	10	
冬期(後期)	冬期(後期)	休業	冬期(後期)	通常授業開始			



受験直前！最後のレベルアップ！

勉強の山場をつくろう！

## 直前受験プログラム

### ①市川模試 12月13日(日)

ハイレベル入試の登竜門  
市川学園のそっくり模試

中学受験 小6・4科

12月13日(日)

会場 茗溪塾各教室

時間 集合 8:10

テスト終了 12:00

費用 3,000円/税込(塾生は無料)



### ②直前対策模試 12月19日(土)、20日(日)

入試そっくり体験で本番に備える！

小6 中3 高3・既卒

冬期講習前に模試を受験する意義は大きいと思います。

今まで何となく見落としている点に具体的に気付くのみならず、自分の弱点がはっきりわかります。

冬期講習、正月特訓に反省点を活かし、受験本番での万全を期します。



12月19日(土)、20日(日)

会場 茗溪塾各教室

時間 午前8時30分集合

費用 小6 3,300円(税込)

中3・高3既卒 4,400円(税込)

※日程は、各教室にお問い合わせください。

## ③正月特訓 小6 中3 高3・既卒

受験は最後まで気を抜けない！

### 合格答案作成プロジェクト！

緊張を維持！ペースを乱さない！

正月が明けるといよいよ受験直前になります。

冬期講習まで積み上げてきた勉強を正月気分で崩さないこと。

今までの正月とは全く意味が違うということを認識しよう。



### 志望校別特訓の流れとその完成

最後の志望校別特訓として位置づけられています。各教室から集まってきますが、各志望校別チームに分かれて、3日間をともに特訓します。

### 模試のやり直しが実力アップにつながる！

受験学年の共通テーマはK・Y「こだわってやり直し」です。模試のやり直しを各コースに組み込んでいます。

完全理解と集中力を鍛える特訓です。

### 受験に向かう最後の全校行事 正月特訓 12月31日 1月2日 3日

	会場	時間	費用（税込）
小6	瑞江教室 稲毛教室 川口教室	9:00～17:00	39,600円 冬期授業とあわせて受講 26,400円
中3	小岩教室 王子教室 千葉教室	9:00～17:30	39,600円 冬期授業とあわせて受講 26,400円
高3・既卒	本八幡教室	9:00～17:30	39,600円 冬期授業とあわせて受講 33,000円





**特待生制度**(中学受験・高校受験・大学受験コース)

小学生:YT・全国統一小学生テスト / 中学生:内申・駿台テスト・特進選抜テスト / 一貫校中学生・高校生:成績優秀者

**1ヶ月無料体験について**

教材費のみで受講できます。個別学習ルーム・めいけいキッズおよび1年以内に無料体験した方は対象外となります。

※受験学年(小6・中3・高3)の無料体験は7月までです。※「春期講習」「冬期講習」を1ヶ月無料体験として受講することもできます。

**茗溪塾 教室一覧**

<b>笹塚教室</b> 〒151-0073 渋谷区笹塚2-18-3 VORT笹塚ビル <b>TEL 03-3378-0199</b>	<b>方南教室</b> 〒168-0062 杉並区方南2-23-22 方南共同ビル <b>TEL 03-3313-2720</b>	<b>王子教室</b> 〒114-0002 北区王子2-15-10 複ビル2F <b>TEL 03-3913-8977</b>	<b>大山教室</b> 〒173-0021 板橋区弥生町3-1 ハックベリーハイムⅢ2F <b>TEL 03-3958-3119</b>
<b>小岩教室</b> 〒133-0056 江戸川区南小岩8-4-27 <b>TEL 03-3672-1010</b>	<b>瑞江教室</b> 〒132-0011 江戸川区瑞江2-5-3 グレイス瑞江2F <b>TEL 03-3698-7070</b>	<b>土気教室</b> 〒267-0066 千葉県緑区あすみが丘3-4-1 <b>TEL 043-205-5541</b>	<b>大宮教室</b> 〒330-0846 さいたま市大宮区 大門町1-63 栗橋ビル4F <b>TEL 048-650-5655</b>
<b>東大島教室</b> 〒136-0072 江東区大島7-22-15 パロンハイツ大島 2F <b>TEL 03-5875-1223</b>	<b>本八幡教室</b> 〒272-0023 市川市南八幡4-2-3 丸玉第一ビル6F <b>TEL 047-393-6506</b>	<b>稲毛教室</b> 〒263-0043 千葉県稲毛区小仲台6-19-25 MSビル2F <b>TEL 043-207-6565</b>	<b>船橋教室</b> 〒273-0005 船橋市本町6-1-13 YMビル5F <b>TEL 047-460-3816</b>
<b>千葉教室</b> 〒260-0045 千葉市中央区弁天1-1-5 中村ビル2F <b>TEL 043-290-5680</b>	<b>富士見教室</b> 〒354-0018 富士見市西みずほ台2-3-12 <b>TEL 049-251-2048</b>	<b>川口教室</b> 〒332-0016 川口市幸町3-7-22 <b>TEL 048-241-5456</b>	<b>ユーカリが丘教室</b> 〒285-0859 佐倉市南ユーカリが丘11-2 SYビル <b>TEL 043-460-2070</b>
<b>鎌取教室</b> 〒266-0031 千葉県緑区おゆみ野3-8-1 山太ビル2F <b>TEL 043-300-0011</b>	茗溪塾本部 tel.03-3320-9661 茗溪塾教務部 tel.03-3659-8638 教室営業時間:火~土曜 PM1時~PM10時 / 日曜 AM10時~PM6時 / 月曜・祝日 休業 当塾では電話や戸別訪問等での営業活動は一切行っておりません。指導の充実を第一と考えています。 名前の似た塾の勧誘を誤解して苦情を持ち込まれるケースがあります。必ず相手の電話番号をお確かめください。		

**15教室に拡大!**

**めいけいキッズ**

月~金 PM1時~PM8時  
土・日・祝日休業

◆新規開校  
**大山教室**

**TEL 03-3958-3119**

**小岩教室**

**TEL 03-3659-8518**

**瑞江教室**

**TEL 03-3698-7001**

**川口教室**

**TEL 048-229-3560**

**笹塚教室**

**TEL 03-6300-6005**

**本八幡教室**

**TEL 047-303-3433**

**ユーカリが丘教室**

**TEL 043-290-9006**

**鎌取教室**

**TEL 043-312-4555**

**王子教室**

**TEL 03-5933-6565**

**大宮教室**

**TEL 048-788-2755**

**東大島教室**

**TEL 03-5875-1223**

**稲毛教室**

**TEL 043-207-6565**

**船橋教室**

**TEL 047-460-3816**

**千葉教室**

**TEL 043-290-5680**

**土気教室**

**TEL 043-205-5541**

<https://www.meikei.com>

各教室の  
地図は  
こちらから

